

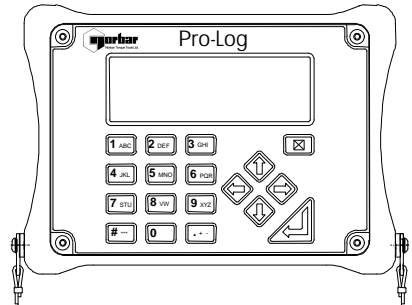
Pro-Log – Guida rapida di consultazione

PARTENZA

Collegare il Pro-Log al trasduttore. Accendere sul pannello posteriore.
Usare batterie interne o quelle per corrente AC, collegare alla presa di corrente.

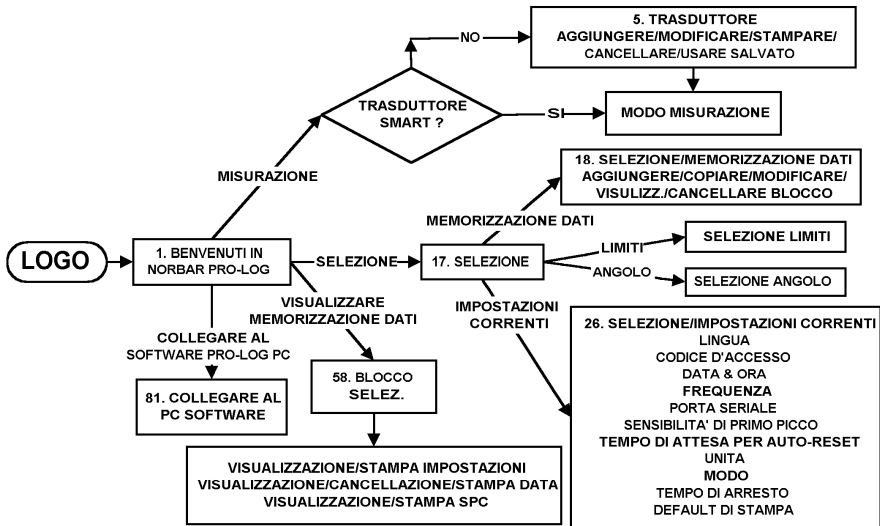
NOTA

E' di importanza primaria che un Pro-log nuovo stia in carica per 14 ore, collegato a corrente AC, per garantire completa carica della batteria.
Per ulteriori informazioni su utilizzo ed applicazione consultare il manuale di utilizzo Pro-Log (cod. 34263).



SISTEMA DI FLUSSO INFORMAZIONI

A seguire da sinistra a destra.


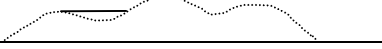
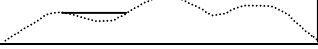
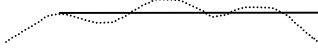
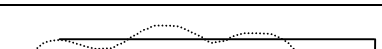
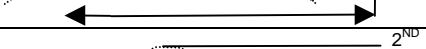
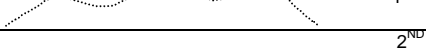


POSSIBILITÀ DI FUNZIONI DELLO SCHERMO

TASTO	FUNZIONE	NOTE
1	ANGOLO AZZERAMENTO	Per trasduttore rotante di angolo.
3	⌵ REGISTR. / NON REGISTR. toggle	Seleziona se le prossime letture dovranno essere registrate (REGISTR. = registra e stampa).
4	ZERO	Azzeramento trasduttore in modo TRACCIA.
5	UNITÀ SCELTA	Selezione unità di misura di riferimento.
6	AZZERAMENTO / STAMPA	Azzeramento Coppia / Carico / Pressione. Registrerà anche le letture se "3=⌵ REGISTR.".
7	MODI SCELTA	Visualizza i modi disponibili. Vedi tabella dei modi.
⌵	REGISTR. VALORE	Registrerà le letture se "3=⌵ REGISTR.".
#	BLOCCO SELEZIONE	Selezione i blocchi per il trasduttore collegato.
X	USCIRE	Uscita dalla misurazione.

NORBAR TORQUE TOOLS LTD.BEAUMONT ROAD, BANBURY, OXFORDSHIRE.OX16 1XJ. UNITED KINGDOM.	
TEL : ++44 (0) 1295 270333	FAX : ++44 (0) 1295 753643
http://www.norbar.com	Email : Sales@norbar.com

MODI:

MODO	COME OPERA.	RAPPRESENTAZIONE GRAFICA.
TRACCIA	Segue il segnale.	
MEMORIA PICCO & AZZERAMENTO MANUALE	Visualizza il segnale massimo fino all'azzeramento dall'operatore.	
MEMORIA PICCO & AZZERAMENTO AUTOM.	Visualizza il segnale più alto fino al suo azzeramento.	
MOMORIA PRIMO PICCO & AZZERAM. MAN.	Visualizza il segnale di picco fino all'azzeramento dall'operatore. Il primo picco si manifesta con il settaggio di 'sensività di primo picco'.	
MEMORIA PRIMO PICCO & AZZERAM. AUT.	Visualizza il primo segnale di picco per un tempo indeterminato. Quindi si azzer automaticamente.	
MEMORIA SECONDO PICCO & AZZER. MAN.	Visualizza il primo e secondo segnale di picco fino all'azzeramento dall'operatore.	
MEMORIA SECONDO PICCO & AZZER. AUT.	Visualizza il primo e secondo segnale di picco fino all'azzeramento in un tempo determinato.	

ALTRI MODI :	CORRISPONDENTE AL MODO :	FILTRO DI IMPOSTAZIONE (fisso per ciascun modo)
LETTURA DIRETTA & ELETTRONICA	MEMORIA PICCO & AZZERAMENTO MANUALE	500 Hz
SCATTO & CAMMA	MEMORIA PRIMO PICCO & AZZERAM. AUT.	500 Hz
AVVITATORE AD IMPULSO	MEMORIA PICCO & AZZERAMENTO MANUALE	2500 Hz
AVVITATORE A FRIZIONE	MEMORIA PICCO & AZZERAMENTO MANUALE	2500 Hz
AVVITATORE A STALLO	MEMORIA PICCO & AZZERAMENTO MANUALE	500 Hz

IMPOSTAZIONI:

	CARATTERISTICA	IMPOSTAZIONI
Correnti	Lingua	40330.SE – English, Francais, Deutsch, Italiano, Espanol, Nederlands & Portuguese. 40330.NE – English, Francais, Deutsch, Dansk, Suomi, Norsk & Svenska.
	Codice d'accesso	Qualsiasi con 6 caratteri (impostazione di fornitura 000000).
	Data e orario	Formato tradizionale per data. Ora da 0 a 24.
	Frequenza	Ottavo ordine Butterworth basso filtro con punto a -3dB da 100Hz a 6000Hz.
	Porta seriale	PARITÀ / BAUD RATE / BIT DATI / BIT STOP / SINCRONIZZ.
	Tempo di attesa per Auto-Reset	1 / 2 / 3 / 4 secondi.
	Sensibilità di primo picco	BASSA (2.5% della lettura) / MEDIA (5% della lettura) / ALTA (10% della lettura) Questo è il valore al quale il segnale cade prima che il primo picco sia registrato.
	Unità	Coppia (N.m, dN.m, cN.m, lbf.ft, lbf.in, ozf.in, ft.lb, in.lb, in.oz, kgf.m, kgf.cm, gf.m & gf.cm). Carico (kN, N, tonf, lbf, ozf, tonnef, kgf & gf.). Pressione (bar & lbf/in ²) [PRINTED AS lbf/sq.in].
	Modi	12 modi di operare, vedi tabella superiore.
	Tempo di arresto	Da 1 a 99 minuti. Impostare a 0 (zero) per disattivare.
Impostazione limiti	Limite super.	OTTIMALE + ???
	Limit infer.	OTTIMALE - ???
	Blocco	SPENTO / FINO AD AZZER. MEMORIA / FINO AD AZZER. ESTERNO
	Operatività	SPENTO / SOLO  / SOLO  /  & 
Angolo	Modo	TRACCIA / PICCO.
	Soglia	Valore di partenza di lettura angolo.
	Impostazione limiti	Tutte le caratteristiche della 'Impostazione limiti' ma con misure in ° (gradi).