

Guide rapide pour Pro-Log

Première utilisation

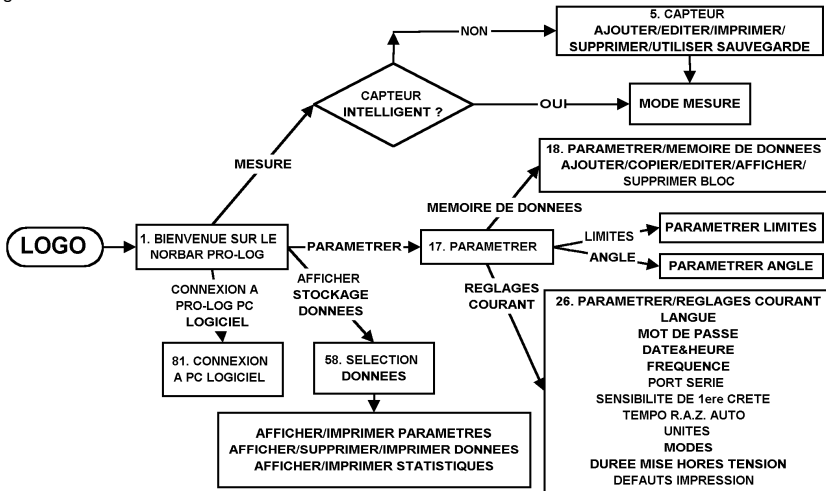
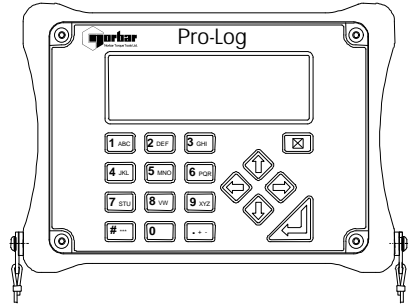
Relier le Pro-Log à un capteur. Mettre l'appareil sous tension grâce à l'interrupteur situé sur la face arrière. Utiliser les batteries intégrées ou connecter le transformateur pour une utilisation sur le secteur.

Remarque

Il est impératif de charger, grâce au transformateur d'alimentation, un Pro-log neuf pendant 14 heures afin de s'assurer d'une charge complète de la batterie. Pour des informations complémentaires sur l'utilisation et les applications, voir le manuel d'utilisation Pro-Log (réf 34263).

Organigramme système

Suivre de gauche à droite.


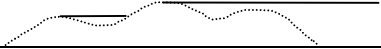

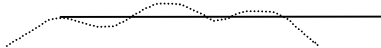
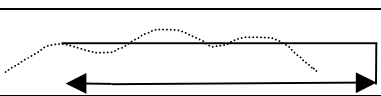
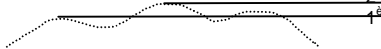
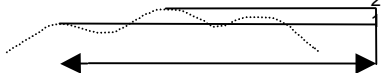


Fonctions de l'écran de mesure

Touche	Fonction	Remarques
1	R.A.Z. ANGLE	Pour capteur angulaire.
3	⌄ POUR CONN./PAS DE CONN. AFFICHAGE ALTERNÉ	Choisis si la prochaine valeur doit être enregistrée. (CONN. = stocker et imprimer).
4	ZERO	Pour effectuer la mise à zéro du capteur en mode SUIVI.
5	CHOIX D'UNITES	Se déplace dans les unités disponibles.
6	R.A.Z. / IMPRIMER	Réinitialise Couple / Charge / Pression. Enregistrera également la lecture si "3=⌄ POUR CONN."
7	SUIVI LECTURE	Si déplace parmi les modes disponibles. Voir tableau mode.
⌄	CONN. LECTURE	Enregistrera la valeur (stocker et imprimer) si "3=⌄ POUR CONN."
#	SELECTION DONNEES	Choisis les blocs pour le capteur connecté.
X	QUITTER	Sort de l'écran mesure.

NORBAR TORQUE TOOLS LTD.BEAUMONT ROAD, BANBURY, OXFORDSHIRE.OX16 1XJ. UNITED KINGDOM.	
TEL : ++44 (0) 1295 270333	FAX : ++44 (0) 1295 753643
http://www.norbar.com	Email : Sales@norbar.com

MODES:

MODE	FONCTIONNEMENT.	REPRESENTATION VISUELLE
SUIVI	Suit le signal.	
MEMO. CRETE & R.A.Z. MANU	Mémoire le signal le plus élevé jusqu'à la remise à zéro par l'opérateur.	
MEMO. CRETE & R.A.Z. AUTO	Mémoire le signal le plus élevé jusqu'à son retour à zéro.	
MEMO. 1ère CRETE & R.A.Z. MANU	Mémoire la 1 ^{ère} valeur de crête jusqu'à la remise à zéro par l'opérateur. La 1 ^{ère} crête est détectée en fonction du réglage de la sensibilité de 1ere crête.	
MEMO. 1ère CRETE & R.A.Z. AUTO	Mémoire la 1 ^{ère} valeur de crête pendant la durée réglée, puis retourne à zéro.	
MEMORISATION 2ème CRETE - R.A.Z. MANU	Mémoire la 1 ^{ère} valeur de crête et affiche toute 2 ^{ème} crête jusqu'à la remise à zéro par l'opérateur.	
MEMORISATION 2ème CRETE - R.A.Z. AUTO	Mémoire la 1 ^{ère} valeur de crête pendant la durée réglée, affiche toute 2 ^{ème} crête dans cette durée.	

AUTRES MODES :	IDENTIQUE AU MODE :	REGLAGE FILTER (fixe far mode)
CADRAN & ELECTRONIQUE	MEMO. CRETE & R.A.Z. MANU	500 Hz
DECLENCHEMENT & CAME	MEMO. 1 ^{ère} CRETE & R.A.Z. AUTO	500 Hz
OUTIL A IMPULSION	MEMO. CRETE & R.A.Z. MANU	2500 Hz
OUTIL A DECLENCHEMENT	MEMO. CRETE & R.A.Z. MANU	2500 Hz
OUTIL A CALAGE	MEMO. CRETE & R.A.Z. MANU	500 Hz

PARAMETRES:

	CARACTER-ISTIQUE	REGLAGES
Courant	Langue	40330.SE – English, Francais, Deutsch, Italiano, Espanol, Nederlands & Portuguese. 40330.NE – English, Francais, Deutsch, Dansk, Suomi, Norsk & Svenska.
	Mot De Passe	6 caractères au choix. (Réglage usine à 000000).
	Date & Heure	Format réglable pour la date. Horloge 24 heures.
	Fréquence	Filtre pass-bas butterworth 8ème niveau avec un point -3dB de 100Hz à 6000Hz.
	Port Série	Parité / Débit en Baud / Bits de donnée / Bits d'arrêt / Signal interrompu.
	Sensibilité de 1ère crête	Bas (2.5% de la lecture) / Moyen (5% de la lecture) / Haut (10% de la lecture) Ceci est la valeur de chute du signal nécessaire pour l'enregistrement de la 1 ^{ère} crête.
	Temporisation R.A.Z. auto	1 / 2 / 3 / 4 secondes.
	Unités	Couple (N.m, dN.m, cN.m, lbf.ft, lbf.in, ozf.in, ft.lb, in.lb, in.oz, kgf.m, kgf.cm, gf.m & gf.cm). Charge (kN, N, tonf, lbf, ozf, tonnef, kgf & gf.) Pression (bar & lbf/in ²) [imprimé sous la forme lbf/sq.in].
	Modes	12 mode opératoires, voir tableau ci-dessus.
	Durée mise hors tension	1 à 99 minutes. Mettre à 0 (zéro) pour désactiver cette fonction.
Détecteur de limites.	Limite supérieure	Cible + ??%
	Limite inférieure	Cible - ??%
	Verrou	Off / Jusqu'à réinitialisation mémoire / Jusqu'à réinitialisation extérieure.
	En fonction	Off / <input type="radio"/> seulement / <input type="radio"/> seulement / <input type="radio"/> & <input type="radio"/>
Angle	Mode	Suivi / Crête.
	Seuil	Valeur pour commencer la lecture angulaire.
	Détecteur de limite	Toutes les caractéristiques du détecteur de limite, mais mesuré en °.