

## Pro-Log Quick Referentie Kaart

### GEBRUIKSAANWIJZING

Verbind Pro-Log met de krachtopnemer. Schakelaar op het achterpaneel.

Gebruik interne batterij of netspanning, verbind spanningsadapter.

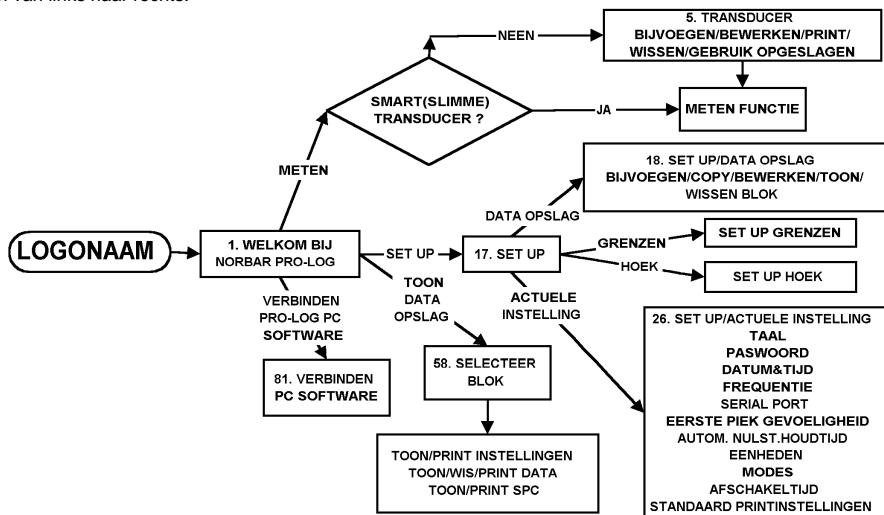
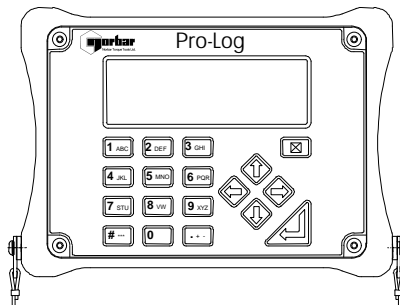
### OPMERKING

Bij een nieuwe Pro-Log is het belangrijk dat de batterij tenminste 14 uur wordt opgeladen.

Voor verdere informatie over de bediening, zie het Pro-Log bedieningshandleiding (partnummer 34263).

### Systeem stromingsdiagram

Volgen van links naar rechts.



### MEETSCHERM FUNCTIES

TOETS	FUNCTIE	OPMERKINGEN
1	HOEK NULST.	Voor hoek rotatie krachtopnemers.
3	↓ LOGGEN / GEEN LOG toggle	Selecteer om uitlezing te loggen. (LOGGEN = opslaan & printen).
4	NUL	Nulstelling krachtopnemer in VOLG instelling.
5	EENHEID SELECTIE	Doorloop beschikbare eenheden.
6	NULST. / PRINT	Nulstelling Koppel/Last/Druk. Opslag lezing als "3=↓ TO LOGGEN".
7	FUNCTIE SELECTEER	Doorloop beschikbare functies. Zie functietabel.
↓	LOGDEN READING	Zal lezing opslaan als "3=↓ TO LOGGEN".
#	SELECTEER BLOK	Selecteer krachtopnemer aansluitblokken.
X	EXIT	Stoppen van metingen.

NORBAR TORQUE TOOLS LTD.BEAUMONT ROAD, BANBURY, OXFORDSHIRE.OX16 1XJ. UNITED KINGDOM.	
TEL : ++44 (0) 1295 270333	FAX : ++44 (0) 1295 753643
<a href="http://www.norbar.com">http://www.norbar.com</a>	Email : <a href="mailto:Sales@norbar.com">Sales@norbar.com</a>

**FUNCTIES:**

FUNCTIES	HOE HET WERKT	VISUELE PRESENTATIE
VOLG	Volgt signaal.	
PIEK GEHEUGEN & HANDM. NULSTELLING	Houd hoogste signaal vast tot nulstelling door gebruiker.	
PIEK GEHEUGEN & AUTOM. NULSTELLING	Houd hoogste signaal vast tot signaal nul is.	
EERSTE PIEK GEHEUGEN & HAND. NULST.	Houd 1e piek signaal vast tot nulstelling door gebruiker. 1e Piek signaal is gedetecteerd door "1e Piek gevoeligheid" instelling.	
EERSTE PIEK GEHEUGEN & AUTO. NULST.	Houd 1e pieksignaal vast volgens ingestelde tijd, dan nulstelling.	
TWEEDE PIEK GEHEUGEN & HAND. NULST.	Houd 1e piek signaal vast en toont 2de piek tot nulstelling door gebruiker.	
TWEEDE PIEK GEHEUGEN & AUTO. NULST.	Houd 1e piek signaal vast volgens ingestelde tijd, toont 2de piek op ingestelde tijd.	

ANDERE FUNCTIES :	GELIJK AAN FUNCTIE :	FILTER INSTELLING (vast volgens functie)
KLOK & ELEKTRONISCH	PIEK GEHEUGEN & HANDM. NULSTELLING	500 Hz
KLIK & KAM	EERSTE PIEK GEHEUGEN & AUTO. NULST.	500 Hz
IMPULS MACHINE	PIEK GEHEUGEN & HANDM. NULSTELLING	2500 Hz
KOPPELING MACHINE	PIEK GEHEUGEN & HANDM. NULSTELLING	2500 Hz
SMOORKOPPEL MACHINE	PIEK GEHEUGEN & HANDM. NULSTELLING	500 Hz

**INSTELLING:**

	FEATURE	INSTELLING
Actueel	Taal	40330.SE – English, Francais, Deutsch, Italiano, Espanol, Nederlands & Portuguese. 40330.NE – English, Francais, Deutsch, Dansk, Suomi, Norsk & Svenska.
	Paswoord	Willekeurig 6 karakters. (Fabrieksinstelling 000000).
	Datum & Tijd	Selecteerbare instelling voor datum. 24-Uur Klok.
	Frequentie	8 <sup>m</sup> order butterworth ondergrens filter met een –3dB punt van 100 Hz tot 6000 Hz.
	Seriële poort	PARITEIT / BAUD RATE / DATA BITS / STOP BITS / HANDDRUK
	Autom. Nulst. Houdtijd	1 / 2 / 3 / 4 seconden.
	Eerste Piek Gevoeligheid	LAAG (2.5% van uitlezing) / MEDIUM (5% van uitlezing) / HOOG (10% van uitlezing) Dit is het percentage dat het signaal valt voordat de eerste piek wordt geregistreerd.
	Eenheden	Koppel (N.m, dN.m, cN.m, lbf.ft, lbf.in, ozf.in, ft.lb, in.lb, in.oz, kgf.m, kgf.cm, gf.m & gf.cm) Last (kN, N, tonf, lbf, ozf, tonnef, kgf & gf.) Druk (bar & lbf/in <sup>2</sup> ) [GEPRINT ALS lbf/sq.in]
	Instelmogelijk heden	12 instelmogelijkheden, zie bovenstaande tabel.
	Afschakeltijd	1 tot 99 minuten. Instellen op 0 (nul) om uit te schakelen.
Limiet meter	Bovengrens	TARGET + ???%
	Ondergrens	TARGET - ???%
	Latch	UIT / NAAR NULST. GRHEUGEN / NAAR EXTERNE NULST.
	Operate	UIT / ALLEEN  / ALLEEN  /  &
Hoek	Mode	VOLG / PIEK
	Startwaarde	Startwaarde hoekuitlesing.
	Limiet meter	Alle mogelijkheden van de Limiet meter, maar gemeten in °.